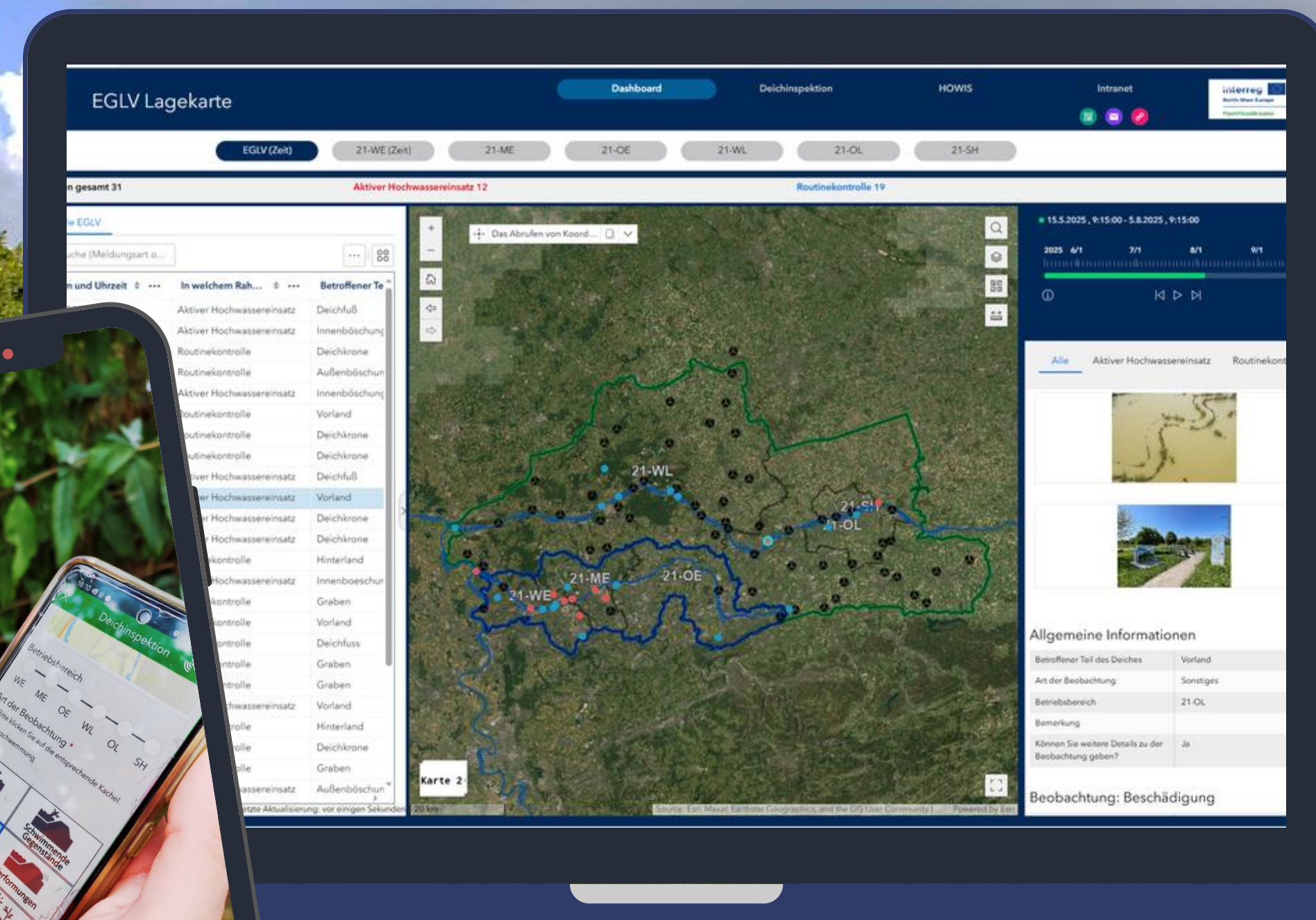
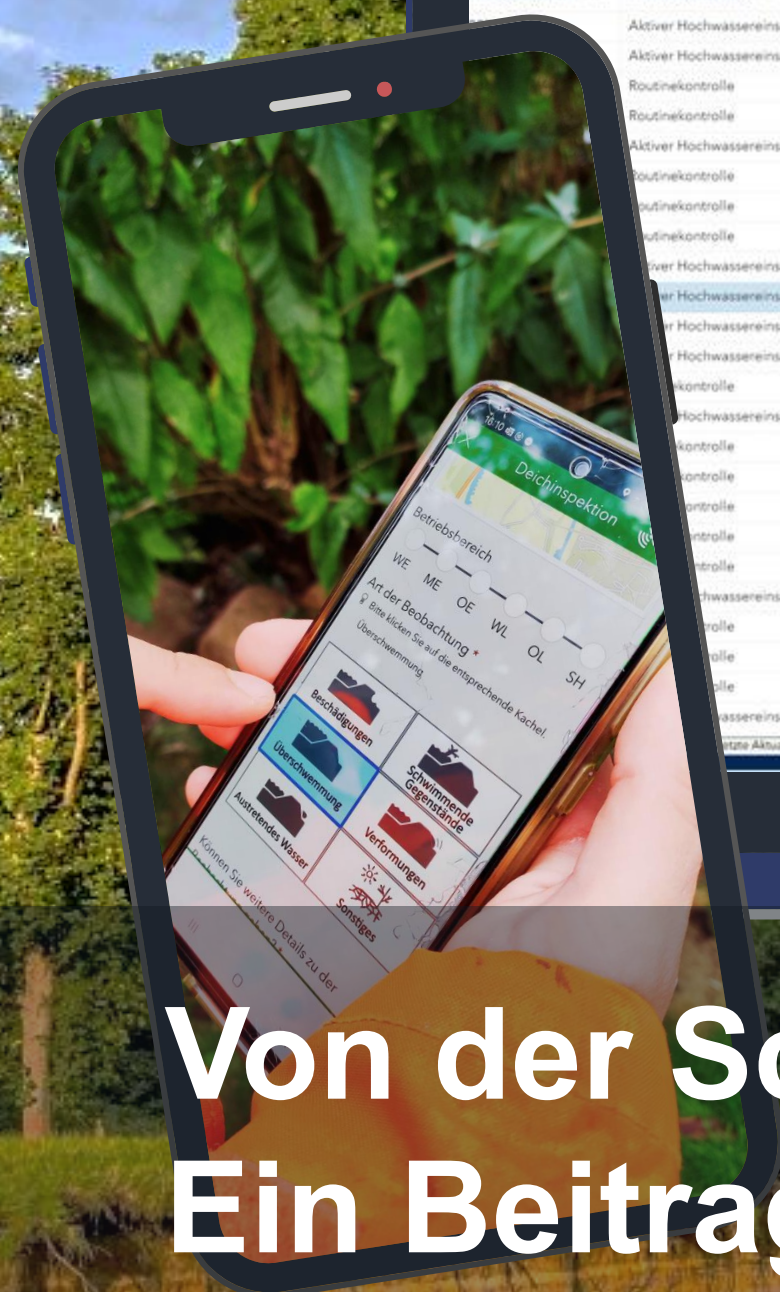




EGLV

Emschergenossenschaft  
Lippeverband



**Interreg**  Co-funded by  
the European Union  
**North-West Europe**  
**FlashFloodBreaker**

# Von der Schadensmeldung am Deich zum Lagebild- Ein Beitrag zur resilienten Wasserwirtschaft bei EGLV

Kinga Emilia Betcher, 23-GA-10 Geodienstleistungen  
Emschergenossenschaft/Lippeverband

11.-12. November 2025, 13. Deutsches GeoForum, Berlin





**EGLV**

# **Emschergenossenschaft und Lippeverband**





EGLV

# Unser Einzugsgebiet

**776 km**  
Wasserläufe

**1.595 km**  
Abwasserkanäle

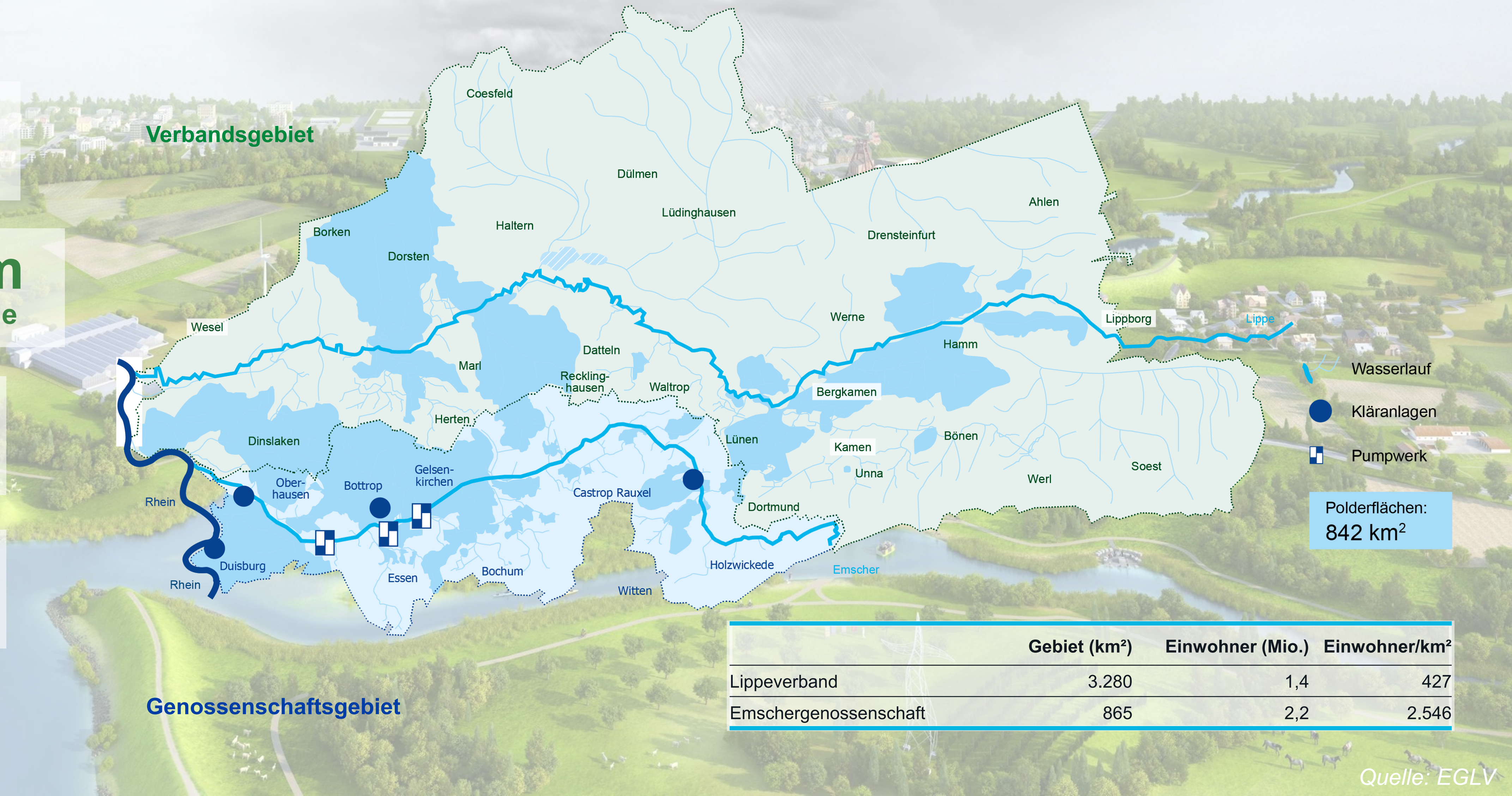
**549**  
Pumpwerke

**59**  
Kläranlagen

Emschergenossenschaft  
Lippeverband

Verbandsgebiet

Genossenschaftsgebiet



	Gebiet (km <sup>2</sup> )	Einwohner (Mio.)	Einwohner/km <sup>2</sup>
Lippeverband	3.280	1,4	427
Emschergenossenschaft	865	2,2	2.546

Quelle: EGLV





EGLV

# Zukunftsgerechte Wasserwirtschaft

Ganzheitlich gedacht im Dienst der Menschen und der Natur







EGLV

**Zukunftsfähiges  
Wassermanagement**

**/ 01**

**Infrastruktur-  
partner**

**/ 02**

**Hochwasserschutz  
& Grundwasser-  
bewirtschaftung**

**/ 03**

**Ökologische  
Gewässer-  
entwicklung**

**/ 04**





EGLV

Hochwasserschutzanlage,  
Deiche

Pumpwerke

Polderbewirtschaftung

## 03 Hochwasserschutz und Grundwasser- bewirtschaftung

HRBs, Retentions-/  
Rücklaufräume

Grundwasserersatzsysteme

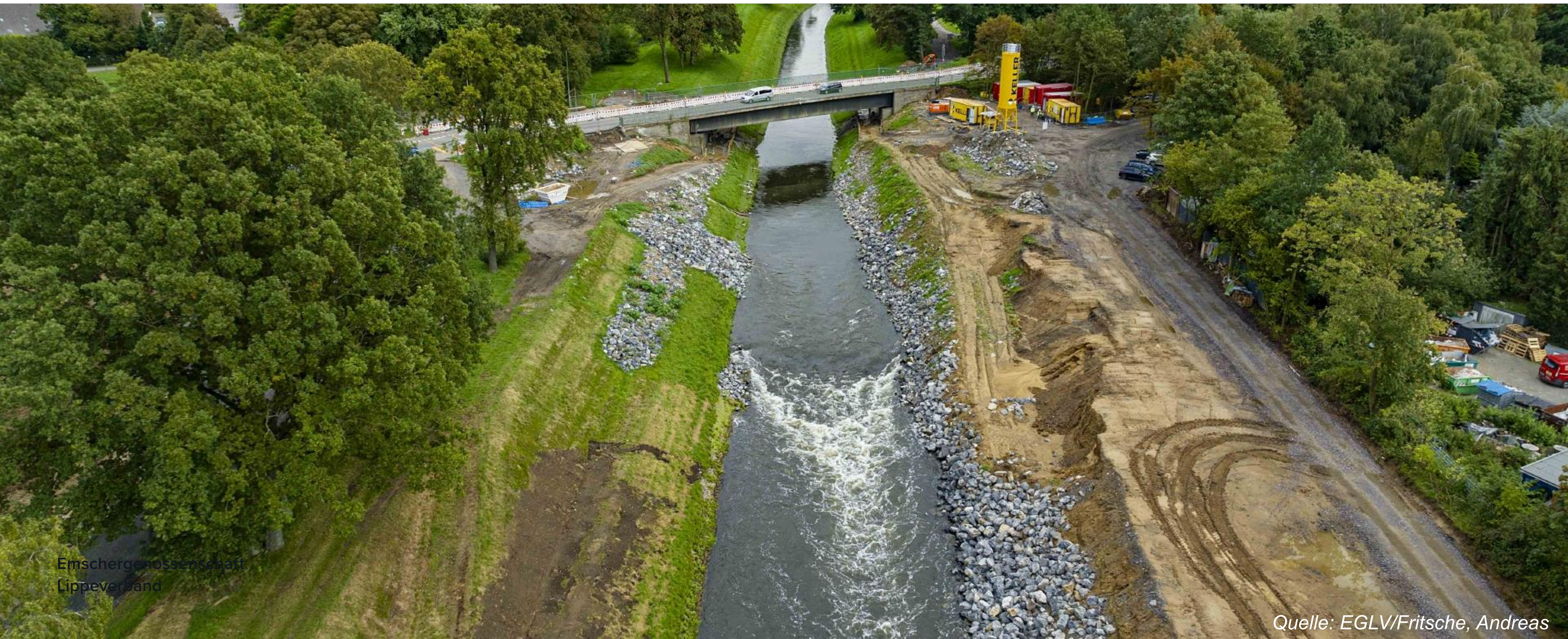




# Deichinspektion – digitale Lösung



# ... als ein Beitrag zur resilienten Wasserwirtschaft bei EGLV





# Klimakrise ändert Verhältnis zum Wasser grundlegend

- Datenerfassung App2C
- Interreg-Projekt Nordwesteuropa
- FlashFloodBreaker





EGLV

# Deichinspektion

## Projekt & Ziele

**Interreg**  Co-funded by  
the European Union  
North-West Europe  
**FlashFloodBreaker**



- ✓ Georeferenzierte Schadensmeldung
- ✓ Einheitliche Dokumentation
- ✓ Klare Struktur aller Arbeitsschritte
- ✓ Digitale Lagekarte
- ✓ Kommunikation und Maßnahmen



# Deichinspektion

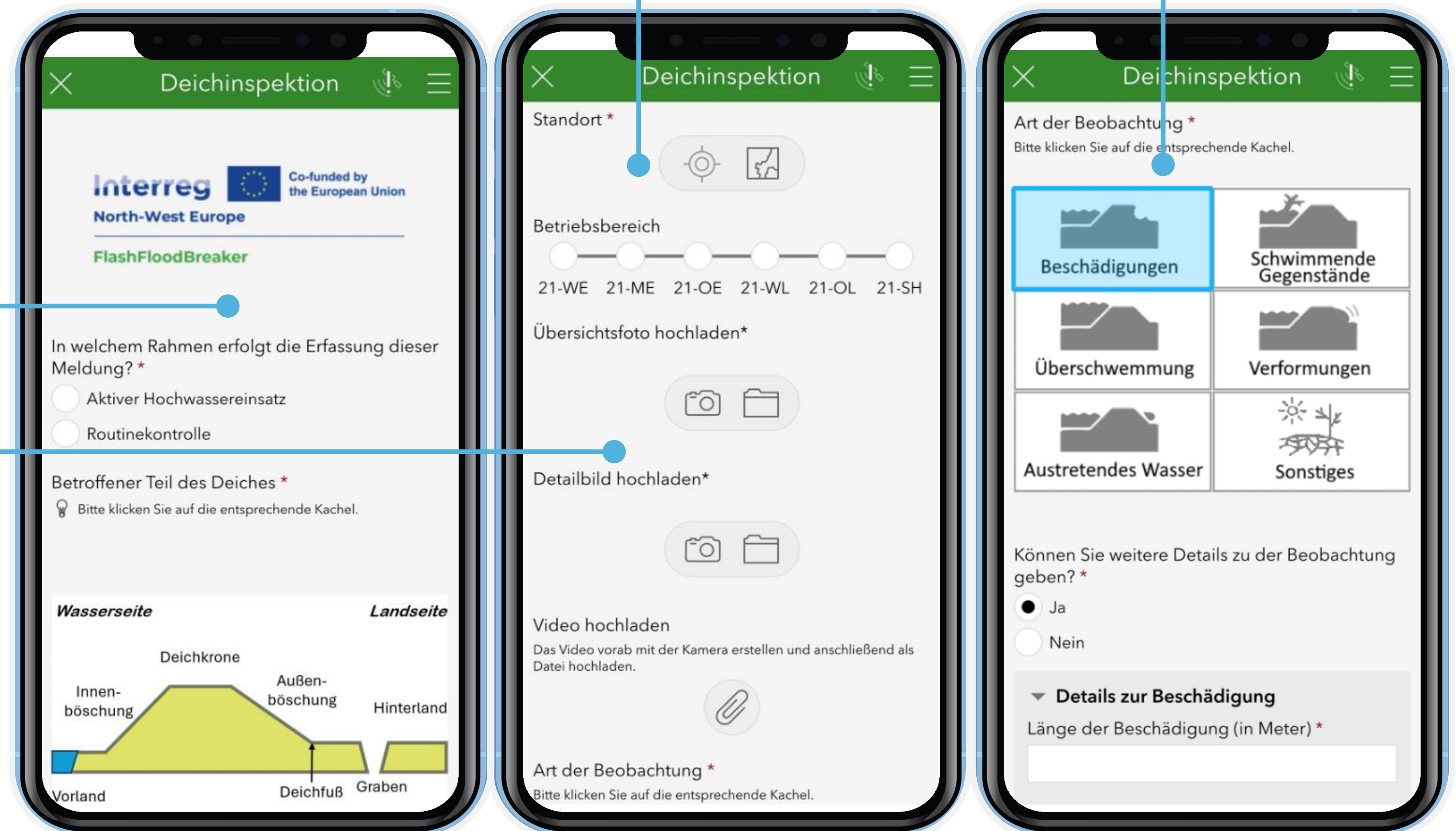
## Mobile App zur Erfassung

Meldung-  
Fragebogen

Bild und  
Videoaufnahmen

Georeferenzierung

Beobachtung und  
Fragenkatalog



**Deichinspektion**

Standort \*

Betriebsbereich

21-WE 21-ME 21-OE 21-WL 21-OL 21-SH

Übersichtsfoto hochladen\*

Detailbild hochladen\*

Video hochladen

Das Video vorab mit der Kamera erstellen und anschließend als Datei hochladen.







Art der Beobachtung \*

Bitte klicken Sie auf die entsprechende Kachel.

**Beobachtung und Fragenkatalog**

Art der Beobachtung \*

Bitte klicken Sie auf die entsprechende Kachel.

 Beschädigungen	 Schwimmende Gegenstände
 Überschwemmung	 Verformungen
 Austretendes Wasser	 Sonstiges

Können Sie weitere Details zu der Beobachtung geben? \*

☒ Ja  
☐ Nein

**Details zur Beschädigung**

Länge der Beschädigung (in Meter) \*





EGLV

# Deichinspektion

Dashboard zur Datenvisualisierung und -weiterverarbeitung

Interaktive  
Karte

Meldungen  
Tabelle

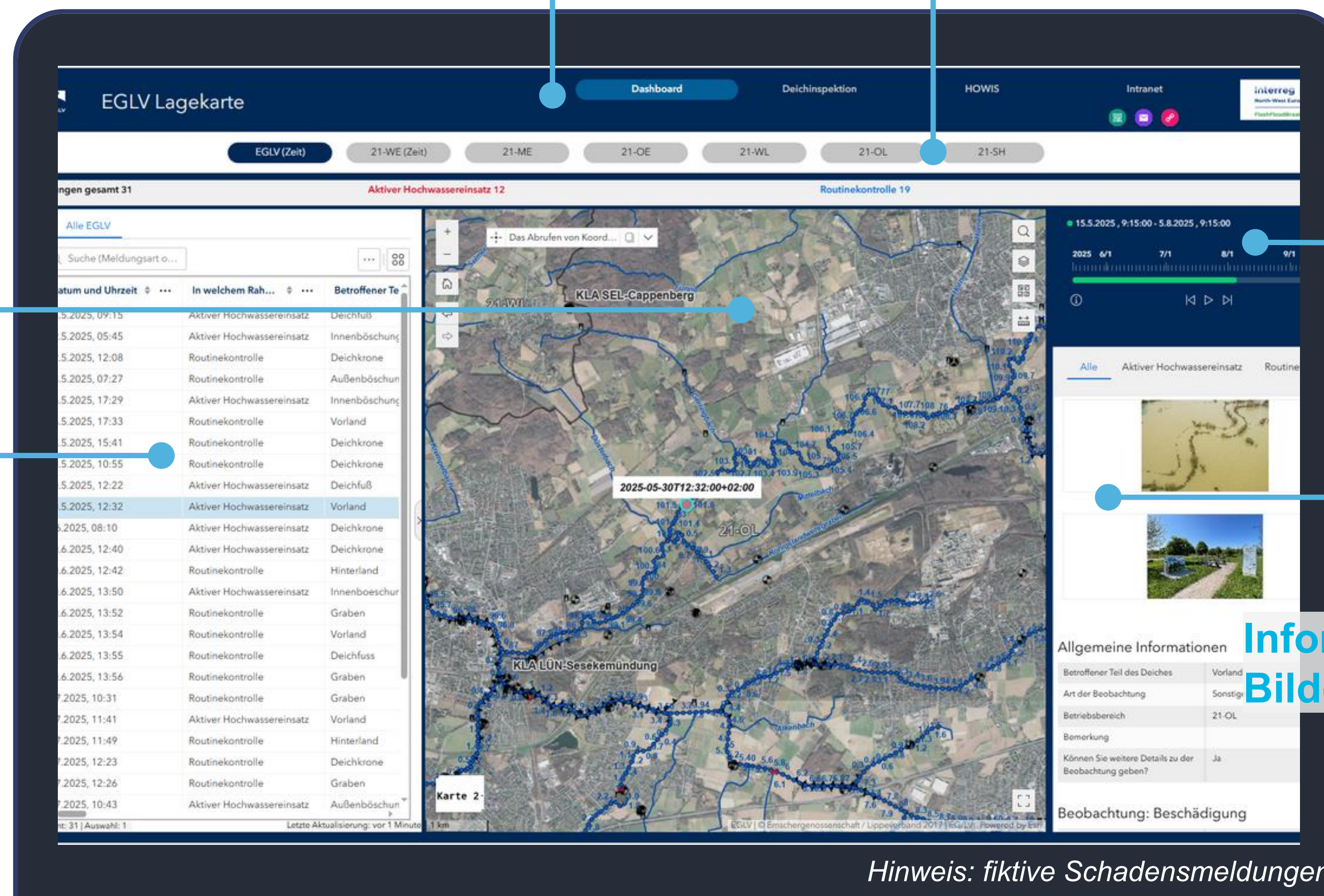
Menü

Wechsel zu Betriebsbereichen

Zeit-Filter

Informationen incl.  
Bild-/Videomaterial

Hinweis: fiktive Schadensmeldungen







# Dashboard zur Datenvisualisierung und -weiterverarbeitung

## Weitere Web-Apps

## Interaktive Karte

# Meldungen Liste



**Emschergenossenschaft  
Lippeverband**

## Hinweis: fiktive Schadensmeldungen





EGLV

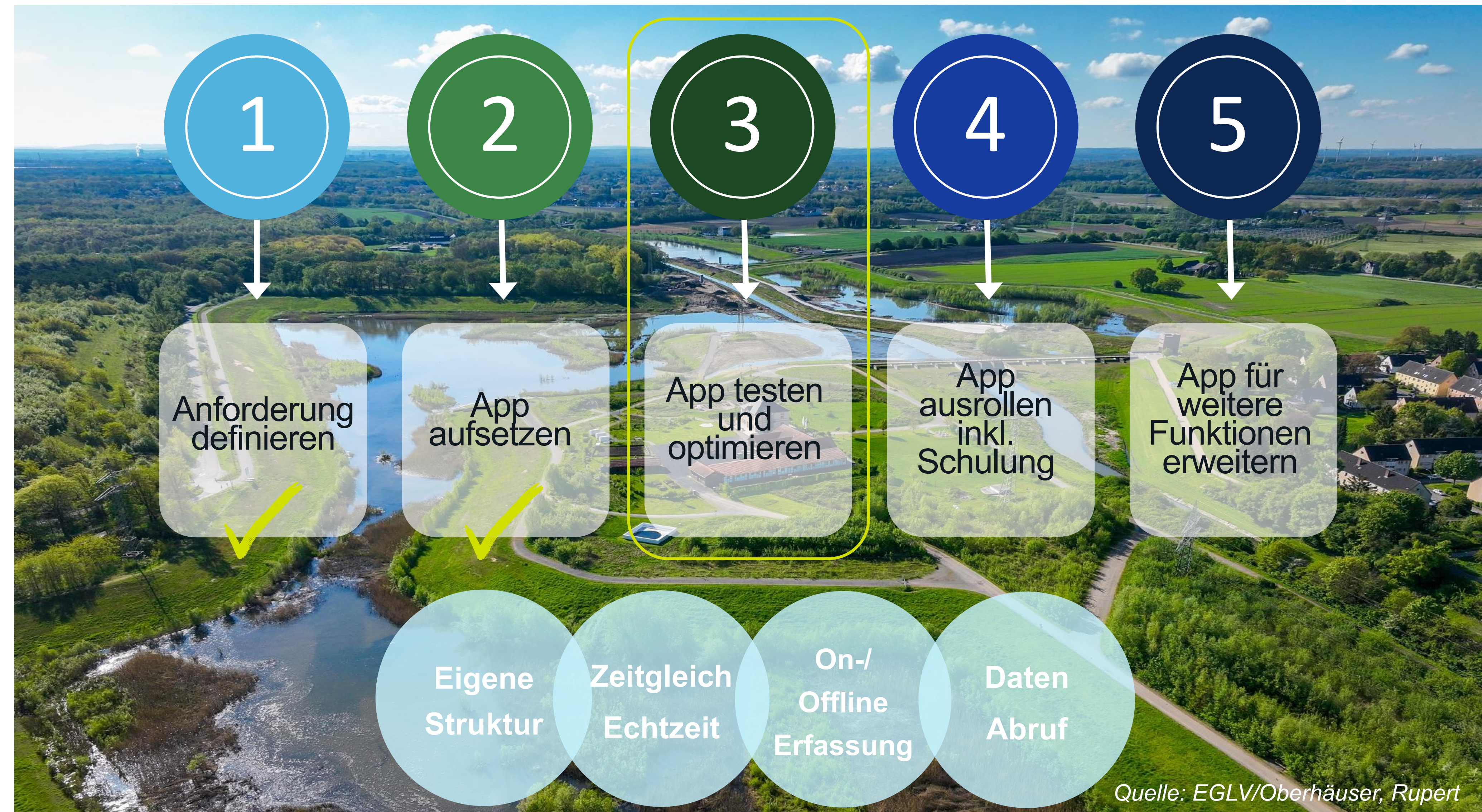
# Deichinspektion

## Projekt–Timeline & App Features

Interreg  
North-West Europe  
FlashFloodBreaker



Co-funded by  
the European Union



Emschergenossenschaft  
Lippeverband

Quelle: EGLV/Oberhäuser, Rupert



# Fazit - Ausblick

---

## Deichinspektion

Aufzeichnung von Deichschäden



---

## Havarie

Aufzeichnung von Havarie Fällen



---

## Dürre Monitoring

Aufzeichnung von Trockenfallenden Gewässern



---

## weitere Nutzungsmöglichkeiten



**Kinga Emilia Betcher**  
**+49 (201) 104 - 3189**  
**betcher.kinga@eglv.de**

**Vielen Dank für Ihre Aufmerksamkeit!**