

Windkraft und die Frage nach den Eigentümern – ein Plädoyer für einen einheitlichen Zugang zu Geoinformationen

13. Deutsches GeoForum 2025

Koordinierungsstelle GDI-DE

Daniela Witter

www.gdi-de.org | www.geoportal.de | [linkedin.com/company/gdi-de](https://www.linkedin.com/company/gdi-de)

Das Ziel.

➤ Nationale Geoinformationsstrategie (NGIS)



Der Anwendungsfall.

§ 1 Ziel des Gesetzes

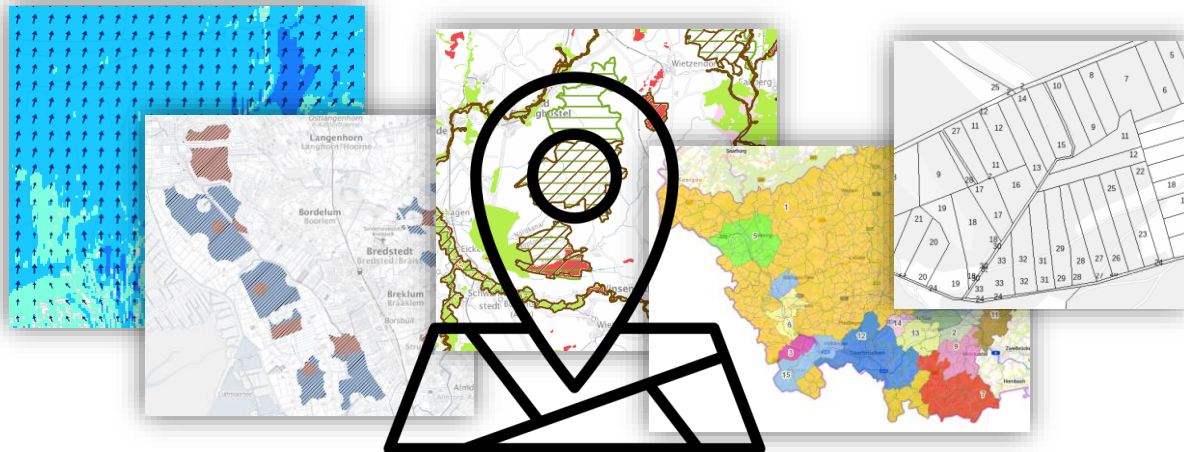
(1) Ziel dieses Gesetzes ist es, den Ausbau von Anlagen zur Erzeugung von erneuerbaren Energien nachhaltigen und treibhausgasneutral zu gestalten.

(2) Zur Erreichung des Ziels nach Absatz 1 ist der Ausbau der erneuerbaren Energien im Bundesgebiet nahezu treibhausgasneutral ist, sollen die erneuerbaren Energien als **vorrangiger Belang** in die jeweils durchzuführenden Schutzgüterabwägungen eingebracht werden. Satz 2 ist nicht gegenüber Belangen der Landes- und Bündnisverteidigung anzuwenden.

(3) Der für die Erreichung des Ziels nach Absatz 2 erforderliche Ausbau der erneuerbaren Energien soll stetig, kosteneffizient, umweltverträglich und netzverträglich erfolgen.

§ 2 Besondere Bedeutung der erneuerbaren Energien

Die Errichtung und der Betrieb von Anlagen sowie den dazugehörigen Nebenanlagen liegen im **überragenden öffentlichen Interesse** und dienen der **öffentlichen Gesundheit und Sicherheit**. Bis die Stromerzeugung im Bundesgebiet nahezu treibhausgasneutral ist, sollen die erneuerbaren Energien als **vorrangiger Belang** in die jeweils durchzuführenden Schutzgüterabwägungen eingebracht werden. Satz 2 ist nicht gegenüber Belangen der Landes- und Bündnisverteidigung anzuwenden.



Die Herausforderung.



Öffentliche
Sicherheit



Verteidigung



Betriebs- und
Geschäftsgeheimnisse



Persönlichkeits-
rechte

WMS ALKIS mit Eigentümern Brandenburg

Dienst (WMS)

Stand der Metadaten: 18.07.2025 14:56:18

opendata

landesweit

Dienst zugriffsgeschützt

Der Web Map Service für das Amtliche Liegenschaftskataster Informationssystem (ALKIS) des Landes Brandenburg beinhaltet die amtlichen Informationen des Liegenschaftskatasters. Dieser Dienst beinhaltet auch die **personenbezogene Daten**, wie z.B. Eigentümerinformationen und Adressdaten. Dadurch ist zur Nutzung des Dienstes ein **berechtigtes Interesse** nachzuweisen.



[Metadaten als XML öffnen](#) | [Karte im Geoportal öffnen](#) | [Dienste-URL öffnen](#)

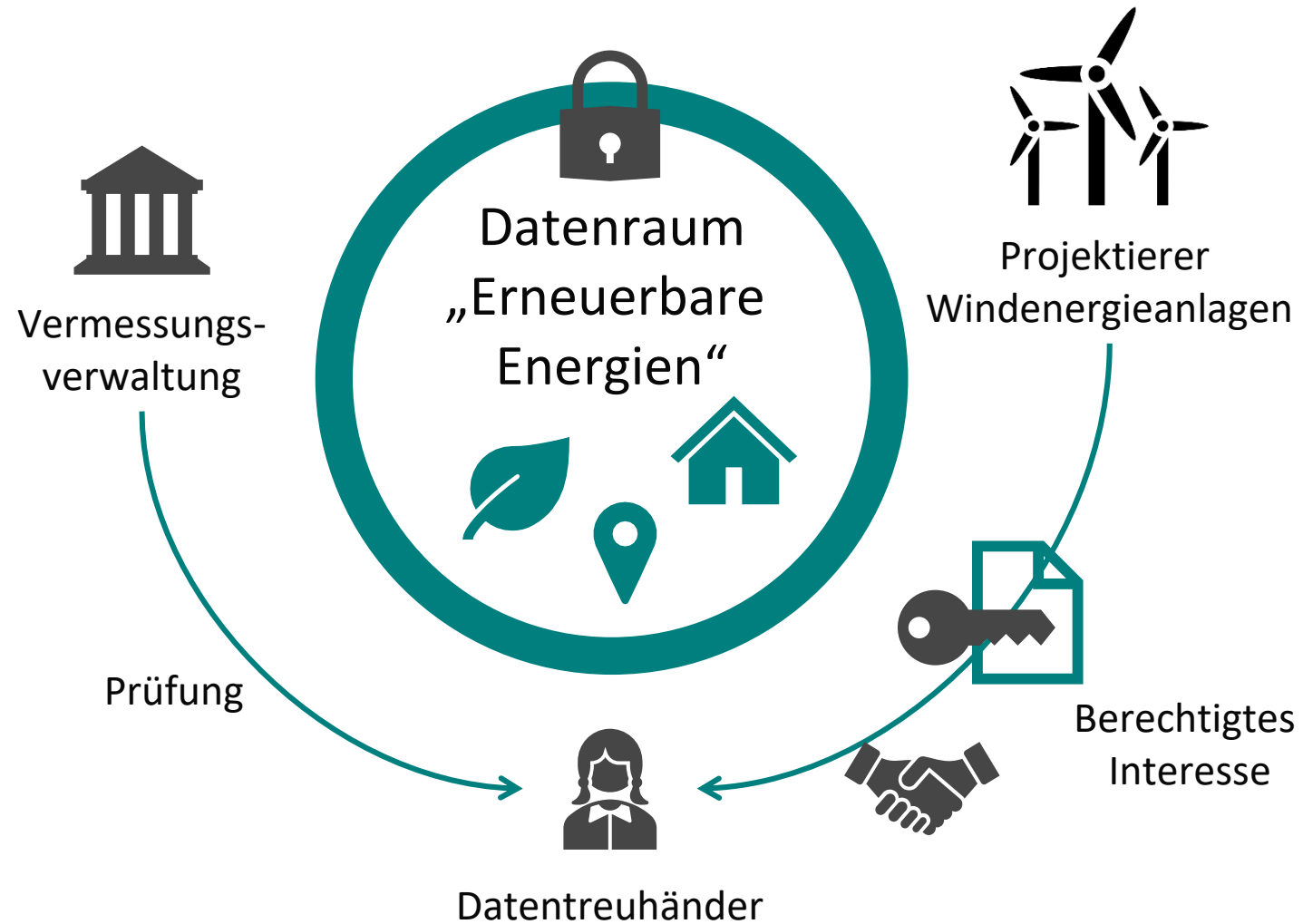
x 16

Der Wunsch.



Bildquelle: pixabay | Gerd Altmann/geralt

Die Lösung?



Die Lösung?



energy data-X

Das Datenökosystem für die Energiewirtschaft.

energy data-X entwickelt einen sektorübergreifenden Data Space und trägt damit zur Umsetzung der nationalen und europäischen Energie- und Klimaschutzziele bei.

Mehr erfahren ↗



<https://www.energydata-x.eu/>

Die Lösung?

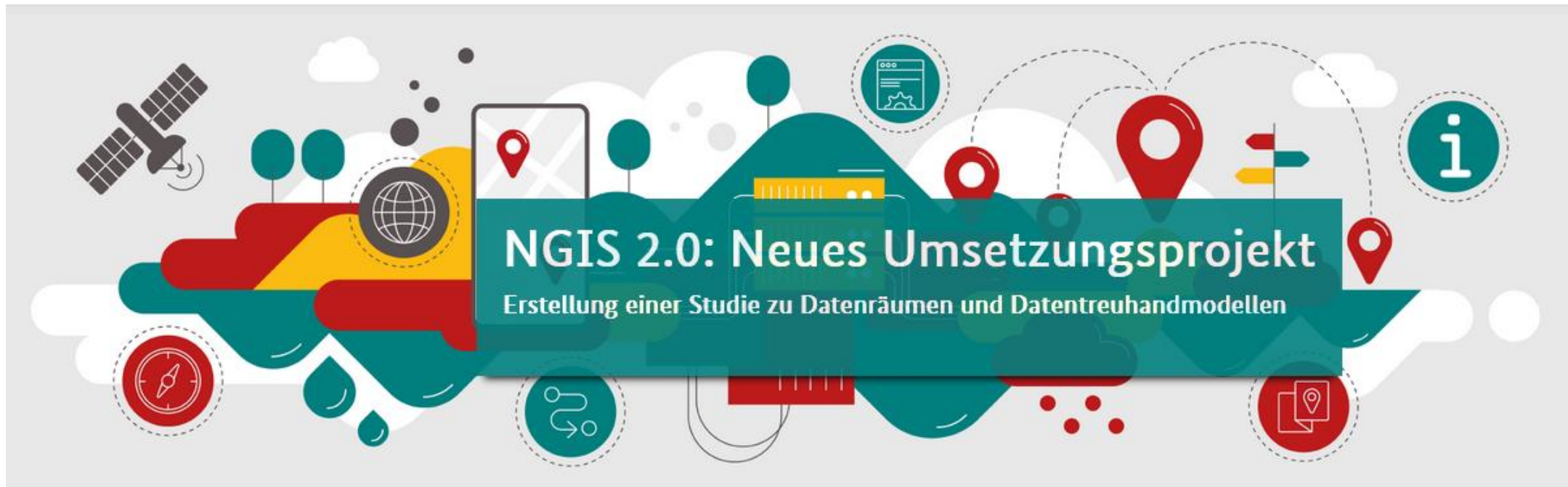
Rollout of Common European Data Spaces

Common European Data Spaces are currently being developed across 14 sectors/domains. Additional updates (including links) will be published when they become available.

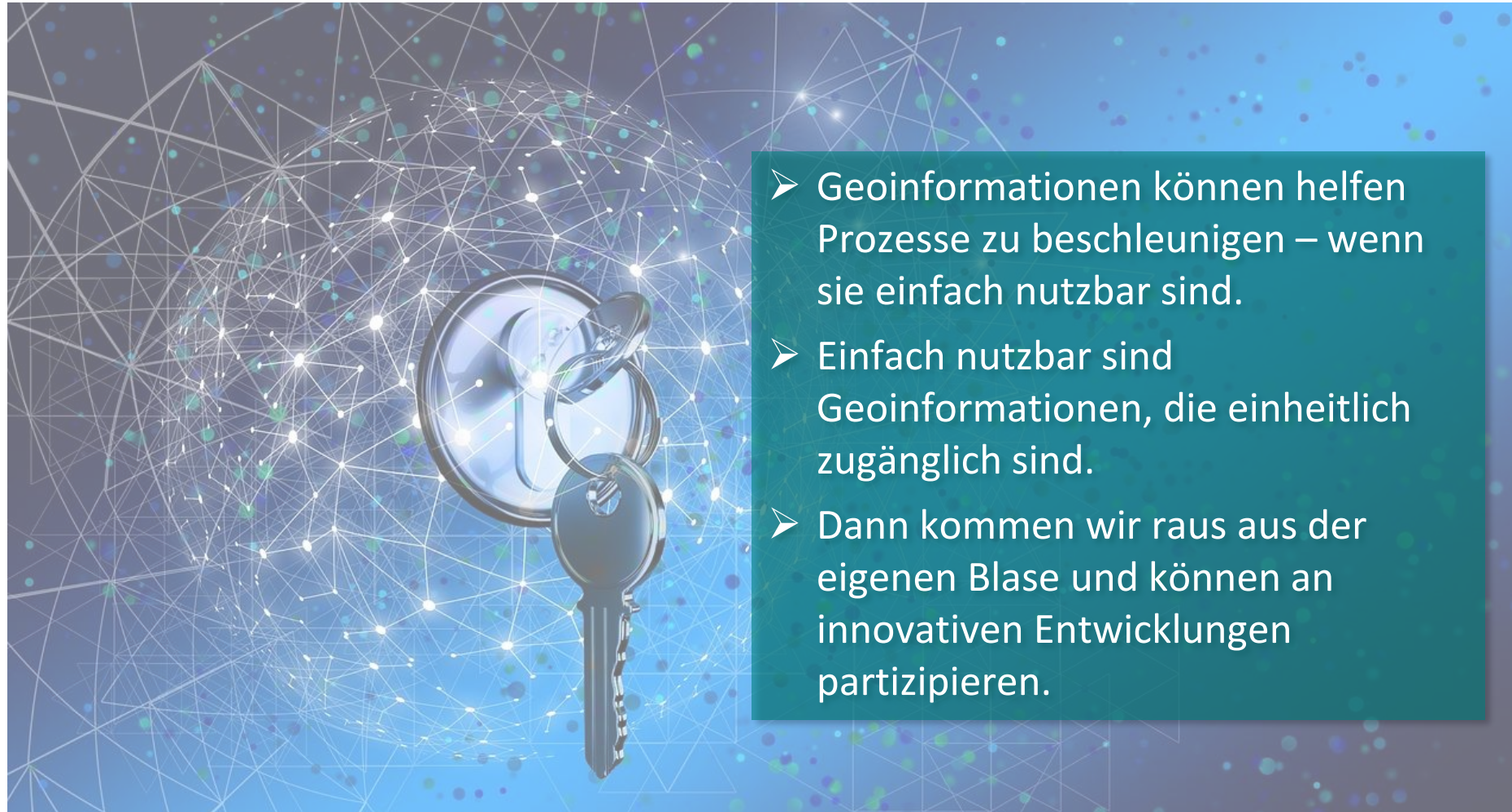
Agriculture	AgriDataSpace ↗, Divine ↗, CrackSense ↗, ScaleAgData ↗, AgDataValue ↗, 4Growth, Dig4Live
Cultural Heritage	Common European Data Space for Cultural Heritage ↗, Eureka3D ↗, 5Dculture ↗, DE-BIAS ↗, AI4Culture ↗, XRCulture ↗, 3DBigDataSpace ↗, RCtoDC ↗, Lip3D ↗
Energy	IntNET ↗, OMEGA-X ↗, EDDIE ↗, Enershare ↗, Synergies ↗, Data cellar ↗
Finance	Procurement under the Digital Europe programme (under development)

➤ <https://digital-strategy.ec.europa.eu/en/policies/data-spaces>

Wie kann die GDI-DE hier helfen?



Das Fazit.



Bildquelle: pixabay | Gerd Altmann/geralt

Kompetenz durch Kooperation

alphaspirit | iStock/ Getty Images Plus | Getty Images

Koordinierungsstelle GDI-DE

Bundesamt für Kartographie und Geodäsie
Richard-Strauß-Allee 11
60598 Frankfurt

Kontakt

mail@gdi-de.org
Tel. +49 (0) 69 6333-258

www.gdi-de.org | www.geoportal.de | [linkedin.com/company/gdi-de](https://www.linkedin.com/company/gdi-de)