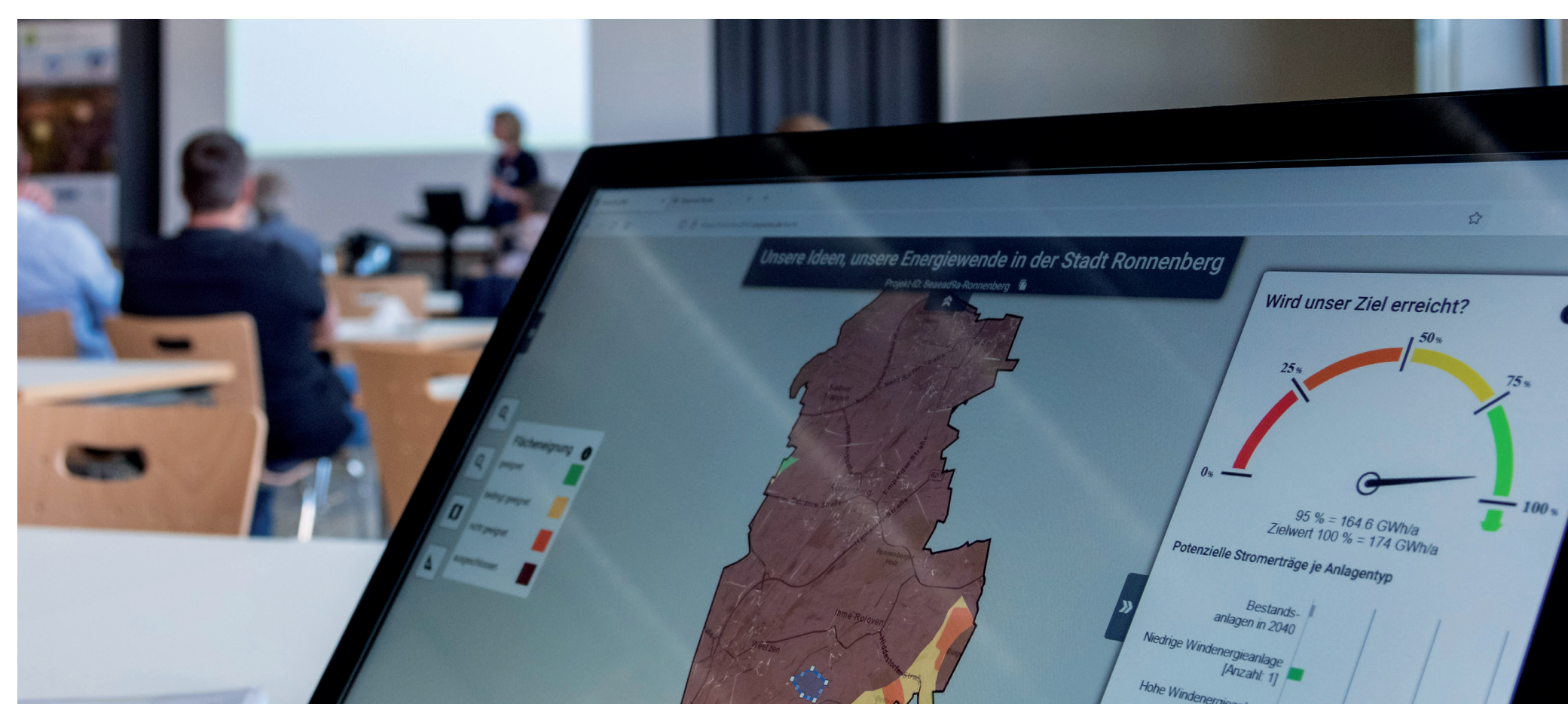


# Die Energie- und Wärmewende spielerisch verstehen: Das Dialogtool für kommunale Beteiligungsprozesse



Die Umsetzung der Energie- und Wärmewende erfordert fundierte Entscheidungsgrundlagen und ein gemeinsames Verständnis der lokalen Herausforderungen. Die **interaktiven Dialogtools von IP SYSCON** zeigen, wie sich die Energiewende erlebbar machen lässt. Ob bei Bürgerveranstaltungen, in Fachrunden oder in der Verwaltung: Sie machen Daten, Szenarien und räumliche Zusammenhänge sichtbar und regen zum Austausch an.

© WEAn\_mike\_satchell-BriLswm6Pvpl-unsplash



## Wo Daten, Dialog und Spiel zusammenkommen, wird Energieplanung greifbar.

Das Dialogtool Vision:En 2040 macht komplexe Planungsfragen verständlich und bringt Bürgerinnen und Bürger, Verwaltung und Fachleute miteinander ins Gespräch.

Teilnehmendenzitate aus  
Bürgerveranstaltung:

„Das Tool hilft, Wege zur Energieautarkie  
in einer Gemeinde sichtbar zu machen.“

„Es macht Spaß und man  
versteht es danach viel  
besser.“

„Mit diesem Tool  
kann man sich austoben.“

„Man sieht, wo genügend Platz für verschiedene  
Energieerzeuger ist, und man kann sich im  
Programm vorstellen, wie es aussehen würde.“

### Mit Vision:En 2040 Beteiligung ermöglichen und die Zukunft gestalten

#### Das Dialogtool Vision:En 2040

- veranschaulicht, wie kommunale Klimaziele erreicht werden können.
- ermöglicht Nutzerinnen und Nutzer Maßnahmen zu kombinieren, Szenarien zu vergleichen und deren Wirkung auf Energieverbrauch und Emissionen direkt zu sehen.
- zeigt in Workshops und Bürgerforen auf, welche Wege realistisch sind und welche Prioritäten gesetzt werden sollten.

Das Tool macht komplexe Energie- und Klimaziele anschaulich und eröffnet neue Wege der Beteiligung. Es schafft Raum für gemeinsames Verständnis und zeigt, wie Daten zu konkreten Entscheidungen führen.

#### Ausblick: H<sub>2</sub>-Wegweiser und Dialogtool für die Wärmeplanung

Der **H<sub>2</sub>-Wegweiser** verdeutlicht die Zusammenhänge zwischen Wasserstoffproduktion und Wasserhaushalt. Virtuelle Elektrolyseure machen Wasserbedarf, Ressourcenkonflikte und Synergien sichtbar.

Das **Dialogtool für die Wärmeplanung** ist derzeit in Entwicklung. Es überträgt den spielerischen Ansatz auf die kommunale Wärmeplanung und zeigt Wege zu einer klimaneutralen Wärmeversorgung.

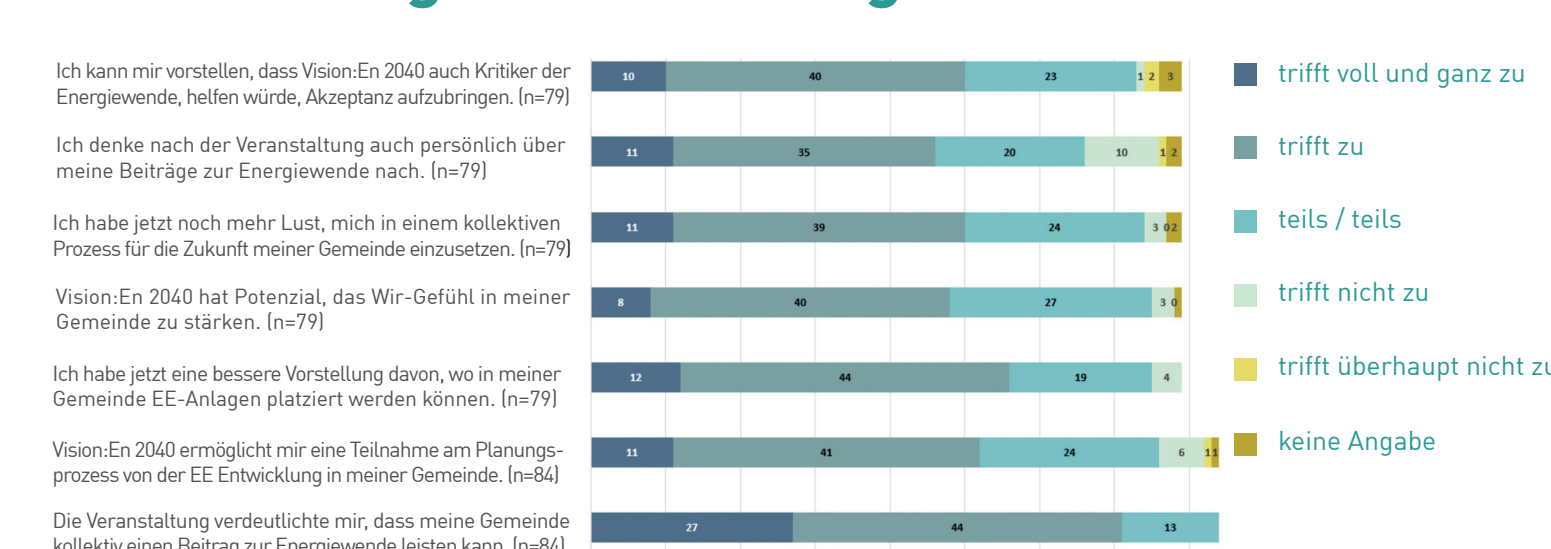
### Vision:En 2040 2.0: Die Entwicklung geht weiter

#### Das Dialogtool Vision:En 2040 2.0

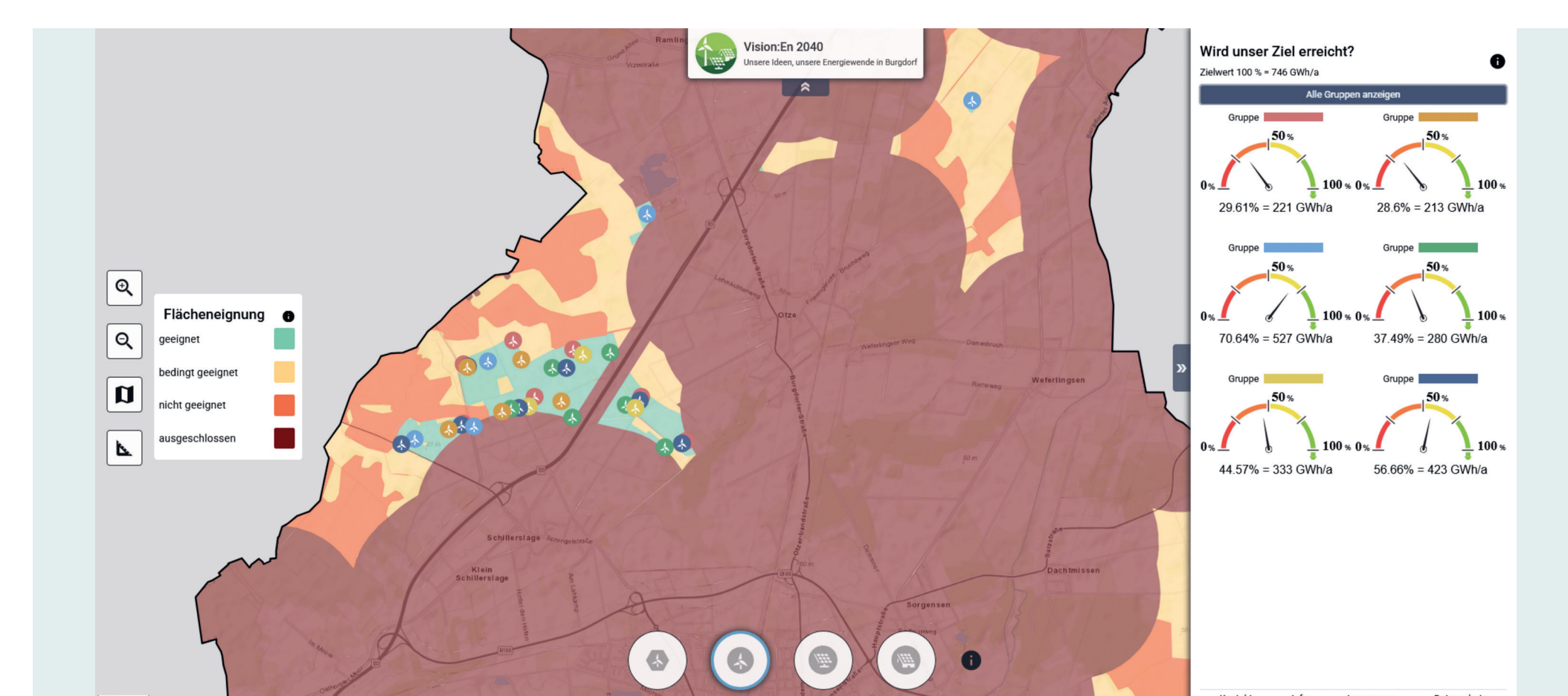
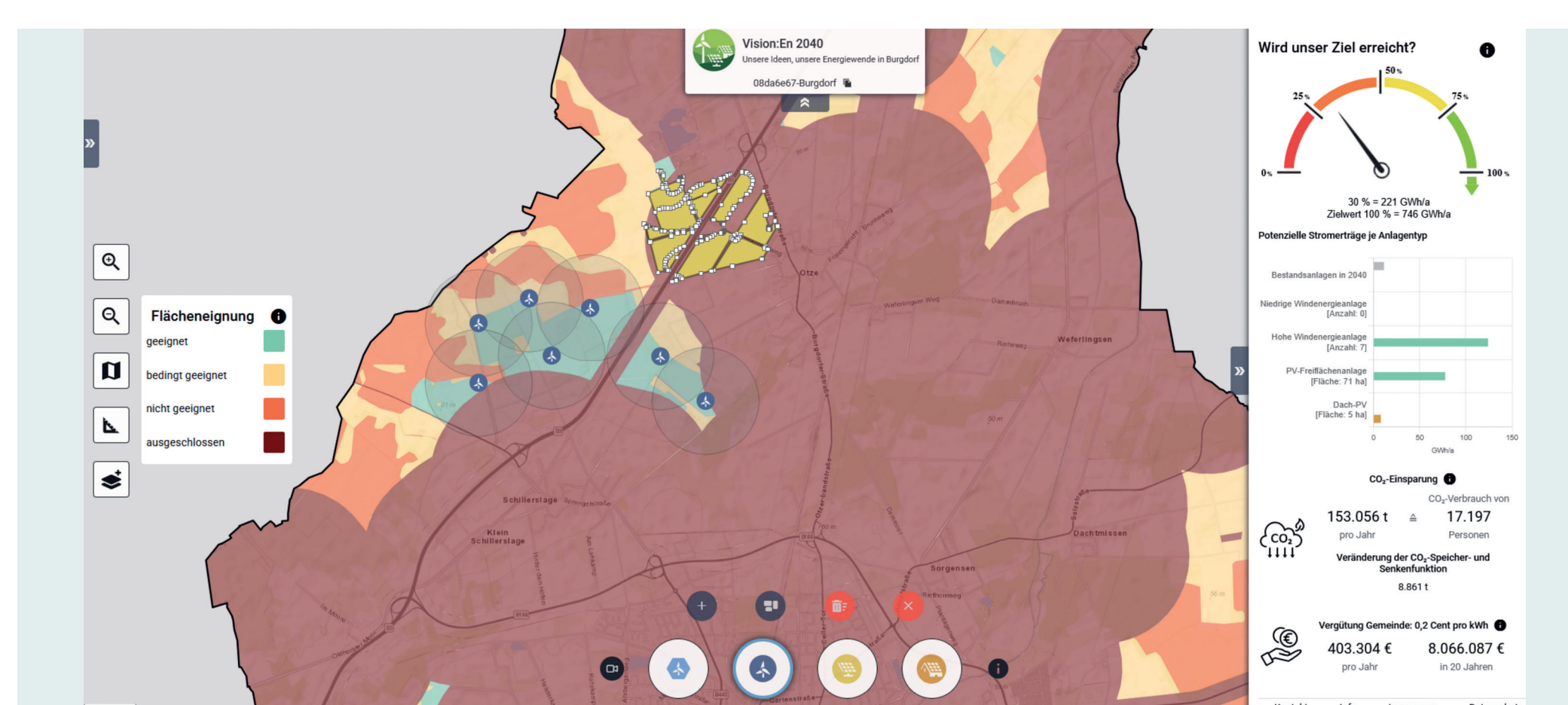
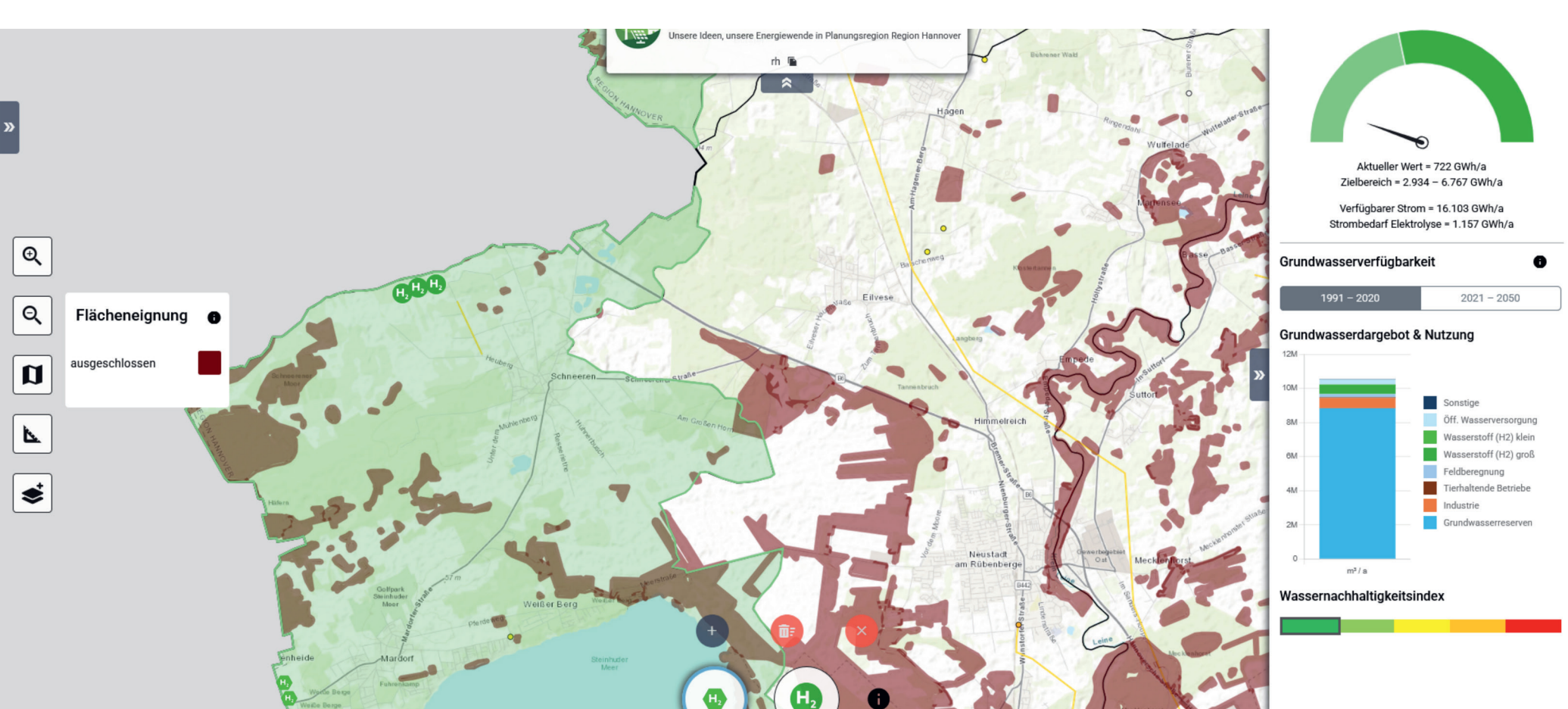
- steht jetzt landesweit zur Verfügung.
- kann von Kommunen, Energieagenturen, Planerinnen etc. genutzt werden.
- wird um neue Module erweitert, wie Netzinformationen und Wasserstoffpotenziale.
- wird mit Chatbot für direkte Kommunikation ausgestattet.

Vision:En 2040 soll sich als Werkzeug für Beteiligung und Planung in Niedersachsen etablieren. Ziel ist, die Anwendung weiter zu vereinfachen, dazu werden u. a. die Veranstaltungskonzepte angepasst und auch Online-formate werden erprobt.

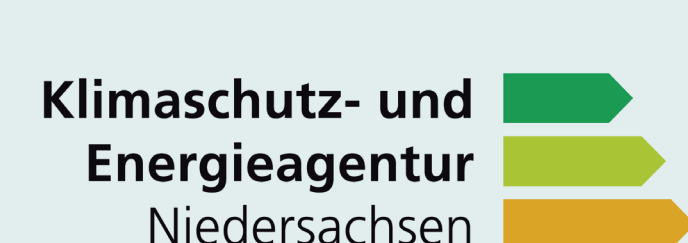
#### Auswertung Rückmeldungen



#### StoryMap Vision:En 2040



Projektpartner



gefördert durch



IP SYSCON GmbH

Warmbüchenkamp 4  
30159 Hannover  
Internet: [www.ipsyscon.de](http://www.ipsyscon.de)  
E-Mail: [info@ipsyscon.de](mailto:info@ipsyscon.de)

