

In der Krise Karten haben – Resilienz Stärkung und Gefahrenbewältigung mit Geoinformationen

Mareike Kortmann, Esri Deutschland GmbH



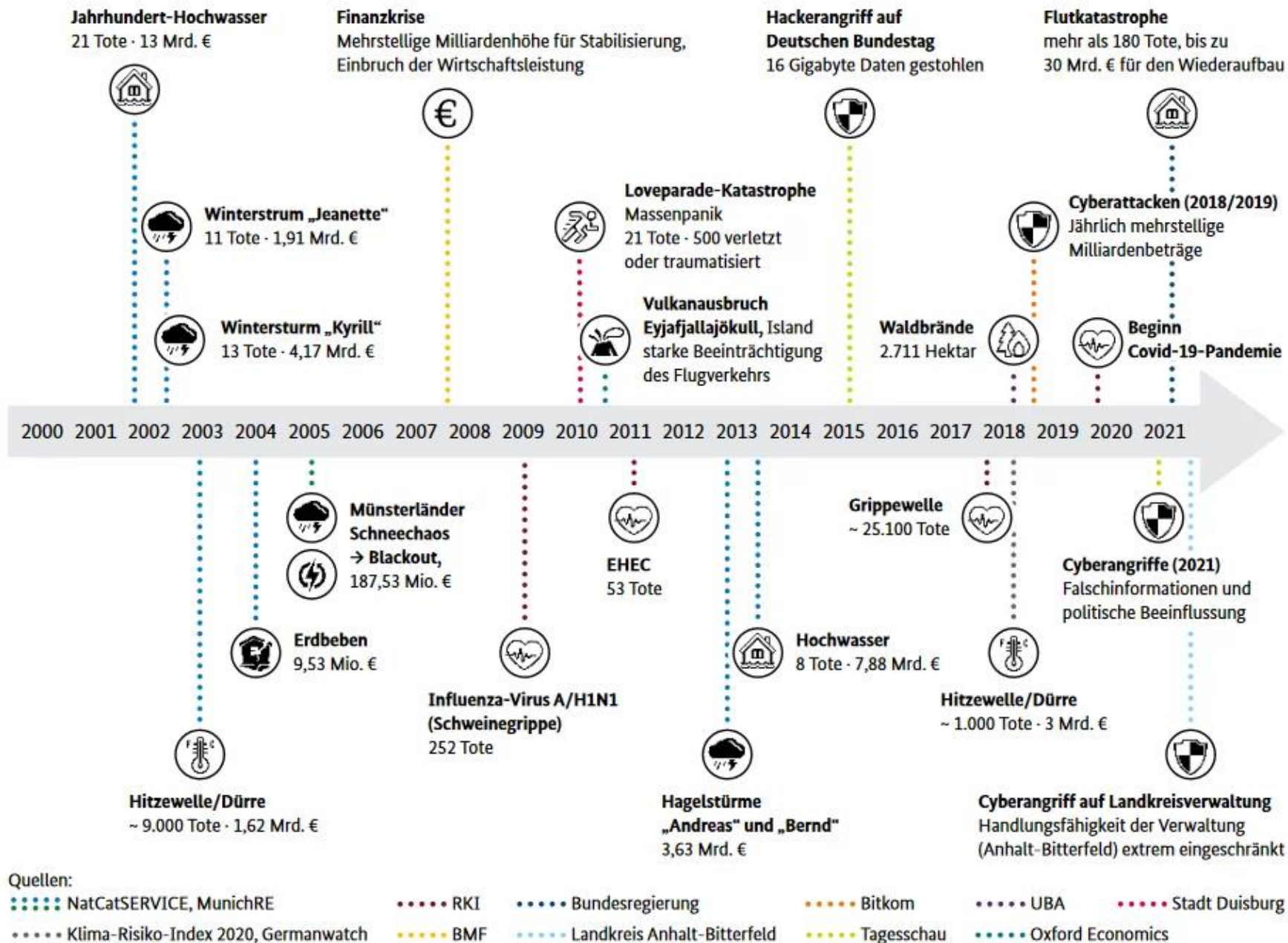


Abbildung 1: Ausgewählte Schadenslagen in Deutschland zwischen 2000 und 2021 (Quelle Icons: Getty Images / diverse Künstler).



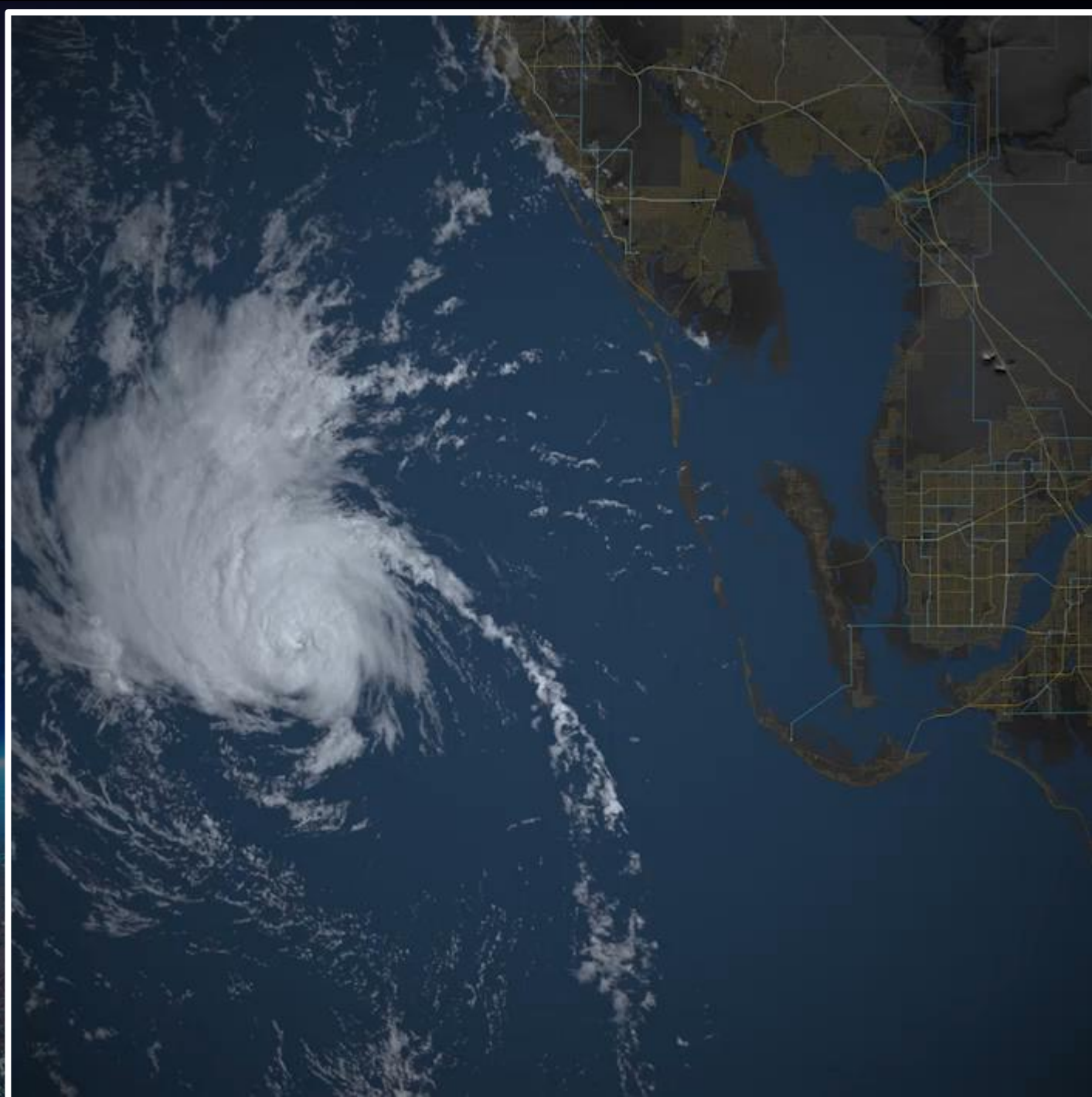
To make sense of the immense amount of data in today's world, we can map it.

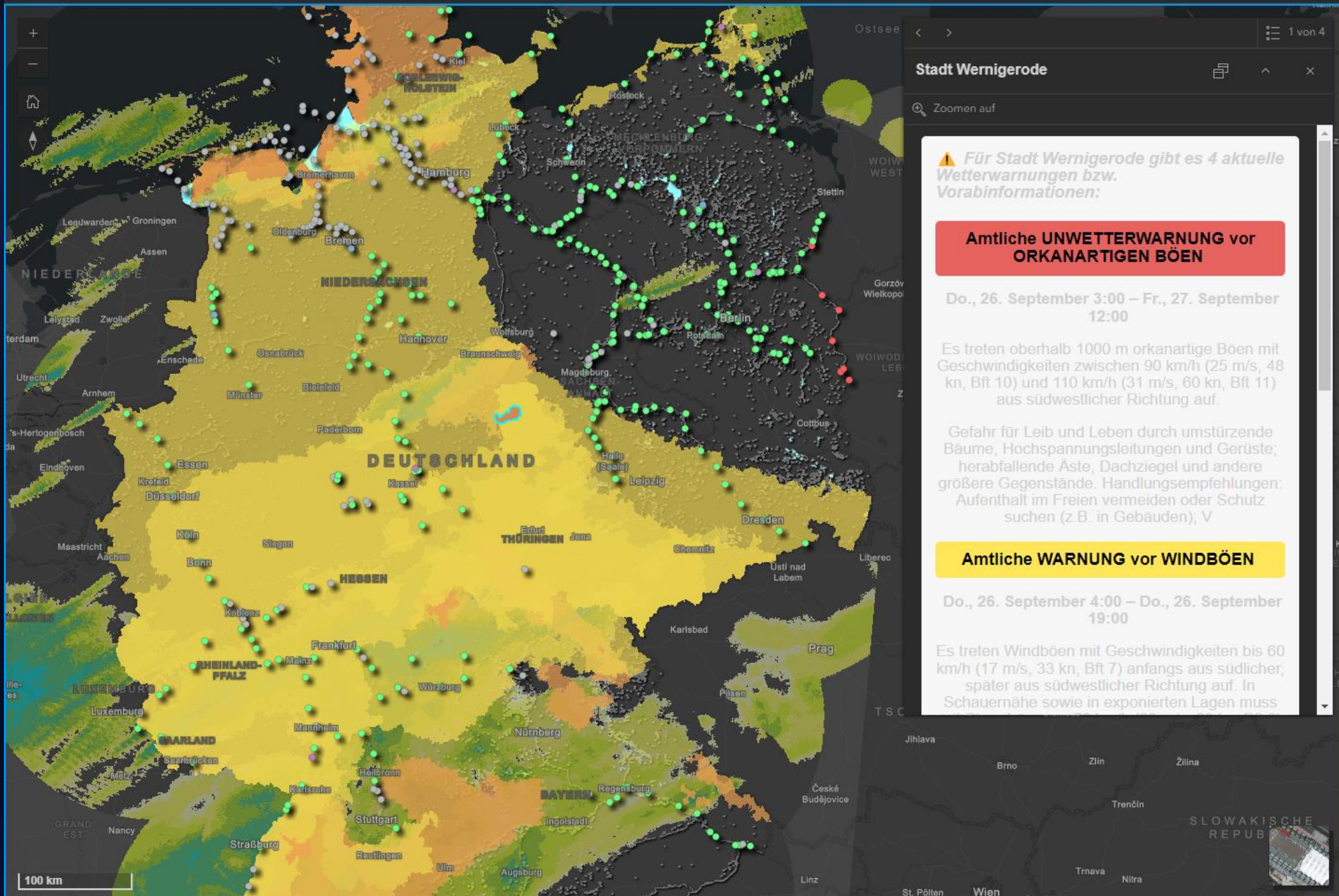


When we visualize and analyze data on a map, hidden connections and insights emerge.

Risikomanagement

- Risiken im Vorfeld erkennen
- Risiken bewerten
- Maßnahmen ableiten
- Risikokommunikation





Stadt Wernigerode

Zoomen auf

⚠ Für Stadt Wernigerode gibt es 4 aktuelle Wetterwarnungen bzw. Vorabinformationen:

Amtliche UNWETTERWARNUNG vor ORKANARTIGEN BÖEN

Do., 26. September 3:00 – Fr., 27. September 12:00

Es treten oberhalb 1000 m orkanartige Böen mit Geschwindigkeiten zwischen 90 km/h (25 m/s, 48 kn, Bft 10) und 110 km/h (31 m/s, 60 kn, Bft 11) aus südwestlicher Richtung auf.

Gefahr für Leib und Leben durch umstürzende Bäume, Hochspannungsleitungen und Gerüste; herabfallende Äste, Dachziegel und andere größere Gegenstände. Handlungsempfehlungen: Aufenthalt im Freien vermeiden oder Schutz suchen (z.B. in Gebäuden); V

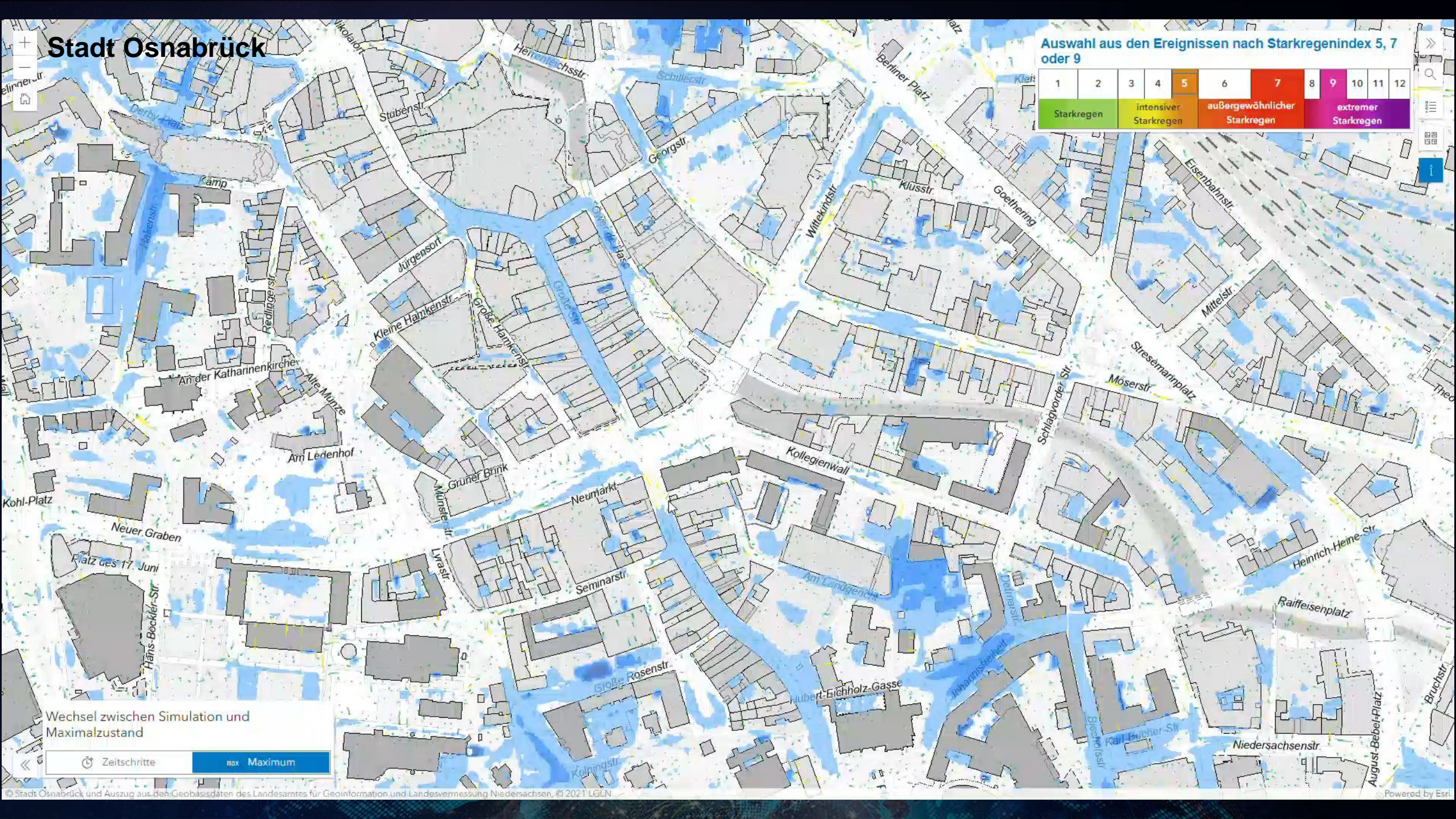
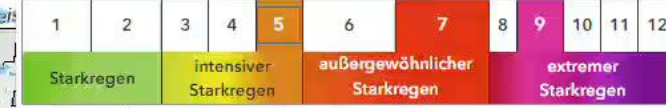
Amtliche WARNUNG vor WINDBÖEN

Do., 26. September 4:00 – Do., 26. September 19:00

Es treten Windböen mit Geschwindigkeiten bis 60 km/h (17 m/s, 33 kn, Bft 7) anfangs aus südlicher, später aus südwestlicher Richtung auf. In Schauernähe sowie in exponierten Lagen muss

Stadt Osnabrück

Auswahl aus den Ereignissen nach Starkregenindex 5, 7 oder 9



Wechsel zwischen Simulation und Maximalzustand

Zeitschritte max Maximum

Project Map Insert Analysis View Edit Imagery Share Help Simulation

Flood Layer 1 - Modify Duration: 01:00:00 hrs Clear Current: 01:00:00 Start
 Cell Size: 0.327 m Zoom To Rainfall/hr: 40 mm Step: 00:05:00 End
 Maximum Fit Evaporation/hr: 0 mm Run Analysis Results

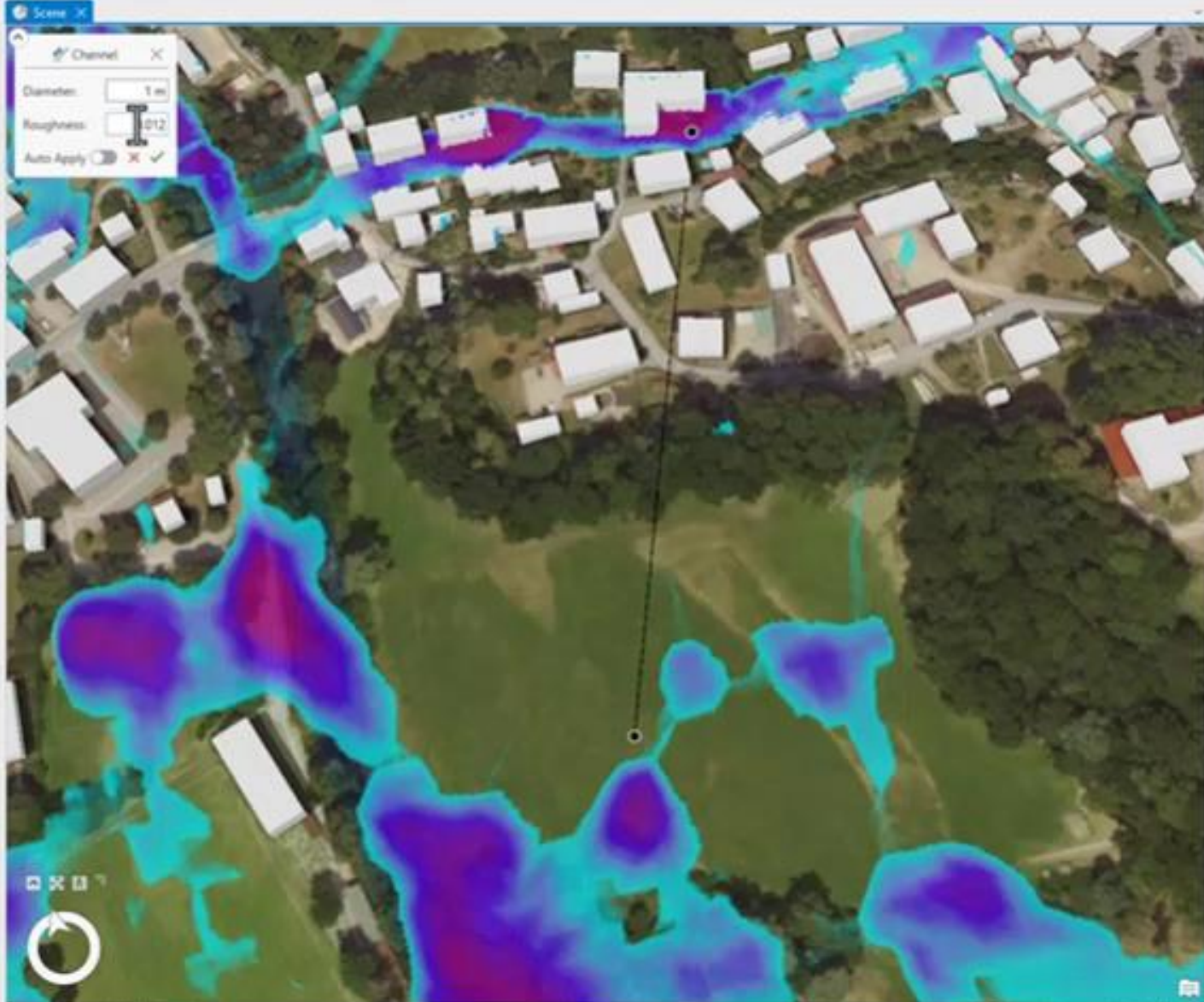
Active Region Configuration Build Playback Insert Export

Contents

Search

Drawing Order

- Scene
 - 3D Layers
 - Buildings
 - Places and Labels
 - Trees
 - 2D Layers
 - World Imagery (WGS84)
 - Topographic
 - Simulations
 - Flood Layer 1
 - Water Depth
 - 1.00000
 - 0.00000
 - Area of Interest
 - Water Sources
 - Drainage
 - Barriers
 - Elevation Surfaces
 - Ground
 - WorldElevation3D/Terrain3D



Symbology - Flood Layer 1

Primary symbology

Stretch

Variable: Water Depth

Color scheme

Label (m): 0.00 to 1.00

Flood water display type: Fill

Fallenübersicht

Ergebnisse

Kategorie auswählen

Alle Monate Mai Juni



Nutzung der Applikation

Wählen Sie eine Falle in der Liste oder Karte aus, um weitere Informationen zu erhalten.

Letztes Datenupdate: 10.9.2024, 14:16

Anzahl Fallen

64

Laborbefunde

447

Eier

29.565

Tigermücken

23
gesamt



Anzahl der Eier

Wählen Sie eine Falle aus, um die Ansicht in der Karte zu ändern.

- Fallnummer: 34
Anzahl der Eier: 1.260
- Fallnummer: 29
Anzahl der Eier: 298
- Fallnummer: 20
Anzahl der Eier: 257
- Fallnummer: 19
Anzahl der Eier: 535
- Fallnummer: 18
Anzahl der Eier: 1.025
- Fallnummer: 25
Anzahl der Eier: 60
- Fallnummer: 13
Anzahl der Eier: 271
- Fallnummer: 33
Anzahl der Eier: 1.376
- Fallnummer: 35
Anzahl der Eier: 1.310
- Fallnummer: 39
Anzahl der Eier: 553
- Fallnummer: 44
Anzahl der Eier: 22
- Fallnummer: 45
Anzahl der Eier: 284

Anzahl der Adulte

Wählen Sie eine Falle aus, um die Ansicht zu ändern:

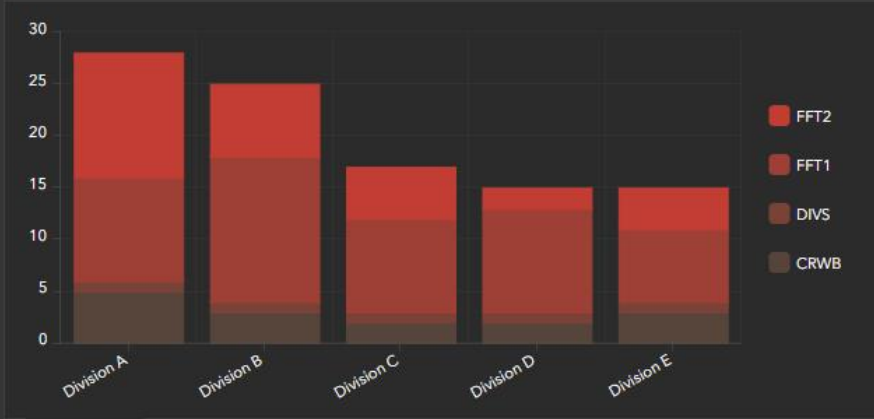
- Fallnummer: G2
Anzahl der Adulten: 5
- Fallnummer: G5
Anzahl der Adulten: 3
- Fallnummer: G3
Anzahl der Adulten: 7

Krisenmanagement

- Handlungsfähigkeit in der Krise sicherstellen
- Krisen effektiv bewältigen
- Wiederaufbau beschleunigen
- Krisenkommunikation



| Personnel Name | Division | Qualification | Battery | Mobility | Source |
|----------------|------------|---------------|---------|------------|----------|
| Adams, K | Division C | FFT2 | 53% | Stationary | ArcGIS |
| Alexander, W | Division A | FFT1 | 27% | Stationary | ArcGIS |
| Allen, P | Division C | FFT2 | 39% | Stationary | TracPlus |
| Anderson, Q | Division A | FFT2 | 1% | Stationary | ArcGIS |
| Bailey, U | Division B | FFT2 | 60% | Stationary | ArcGIS |
| Baker, F | Division D | DIVS | 18% | Stationary | ArcGIS |
| Barnes, T | Division D | FFT1 | 20% | Stationary | ArcGIS |
| Bell, M | Division B | FFT1 | 97% | Stationary | ArcGIS |
| Bennett, C | Division B | FFT2 | 15% | Stationary | ArcGIS |
| Brooks, J | Division B | FFT1 | 95% | Stationary | ArcGIS |
| Brown, Z | Division A | FFT2 | 73% | Stationary | ArcGIS |
| Bryant, R | Division A | CRWB | 92% | Stationary | ArcGIS |
| Butler, T | Division B | FFT1 | 81% | Stationary | ArcGIS |
| Campbell, Y | Division E | FFT1 | 28% | Stationary | TracPlus |
| Carter, H | Division D | FFT1 | 54% | Stationary | ArcGIS |
| Clark, D | Division A | FFT2 | 85% | Stationary | ArcGIS |



Personnel: **100** | Type 6 ENG: **4** | Rotar Wing: **4** | Fixed Wing: **2**



- ### Aviation
- Division B Area 29
FW6602
-82.2775 (x), 30.6674 (y)
 - Division B Area 31
FW8494
-82.1278 (x), 30.6521 (y)
 - Division B Area 20
HC2049
-82.328 (x), 30.6981 (y)
 - Division A Area 39
HC3995
-82.1395 (x), 30.5477 (y)
 - Division D Area 27
HC5029
-82.4381 (x), 30.6506 (y)
 - Division A Area 46

- ### Equipment
- Division A Area 39
VH8558
-82.1458 (x), 30.5641 (y)
 - Division B Area 29
VH4890
-82.2254 (x), 30.6609 (y)
 - Division E Area 35
VH2212
-82.4131 (x), 30.5722 (y)
 - Division D Area 19
VH0399
-82.4359 (x), 30.7112 (y)

Erfstادت
17.7.2021, 00:00 Abbr...

2D Terrain Cloud Mesh

Mesh Offset (Meters):
0 Save



Beeldmateriaal.nl Geobasis.DE / LVermGeoRP Land NRW Maxar Microsoft | Source: USGS NGA NASA CGIAR GEBCO N Robinson NCEAS NLS OS NMA Geodatastralen and the GIS User Community | Esri HERE Garmin GeoTechnologies, Inc. Powered by Esri

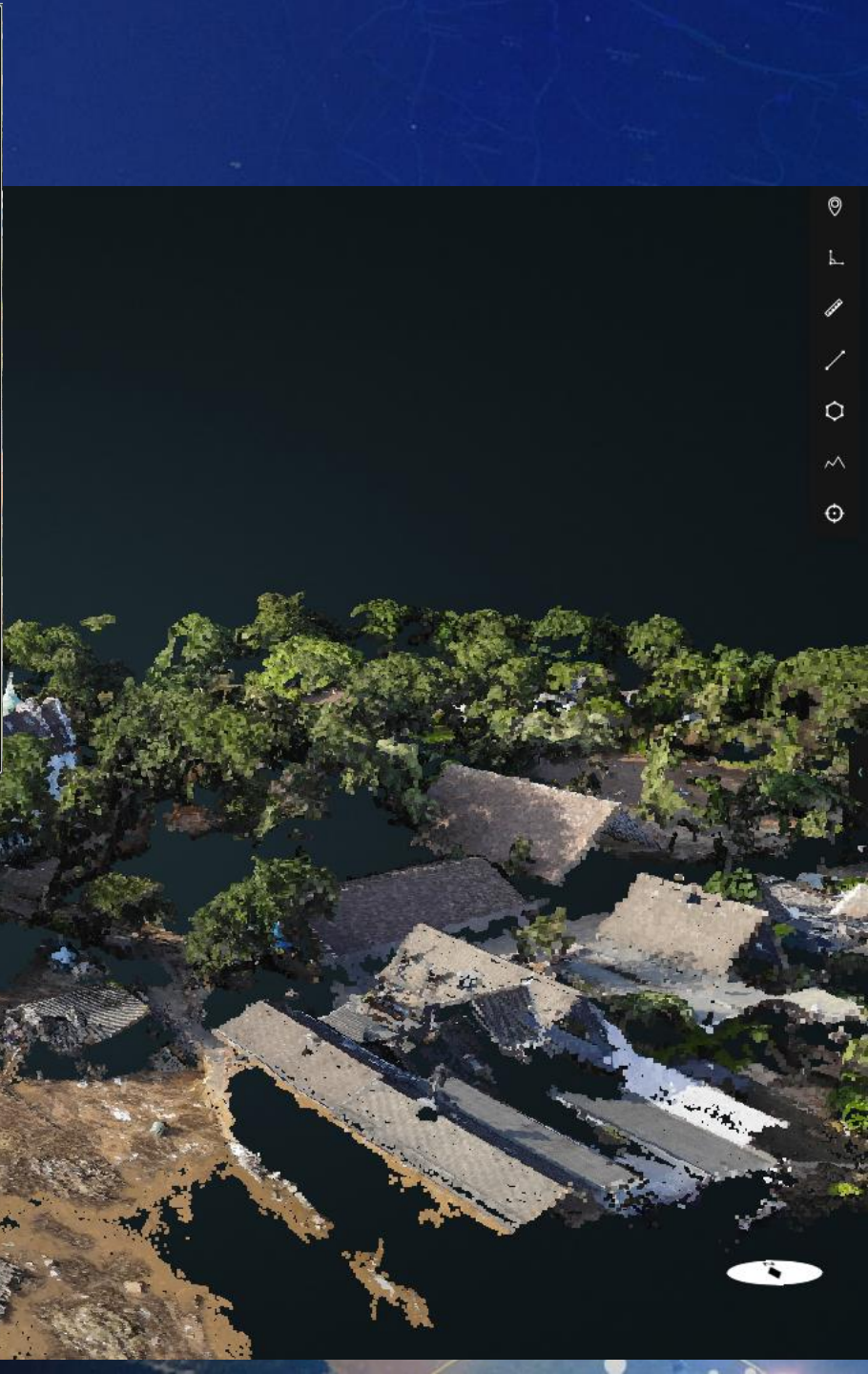
Profile

Line Width 0,67 m

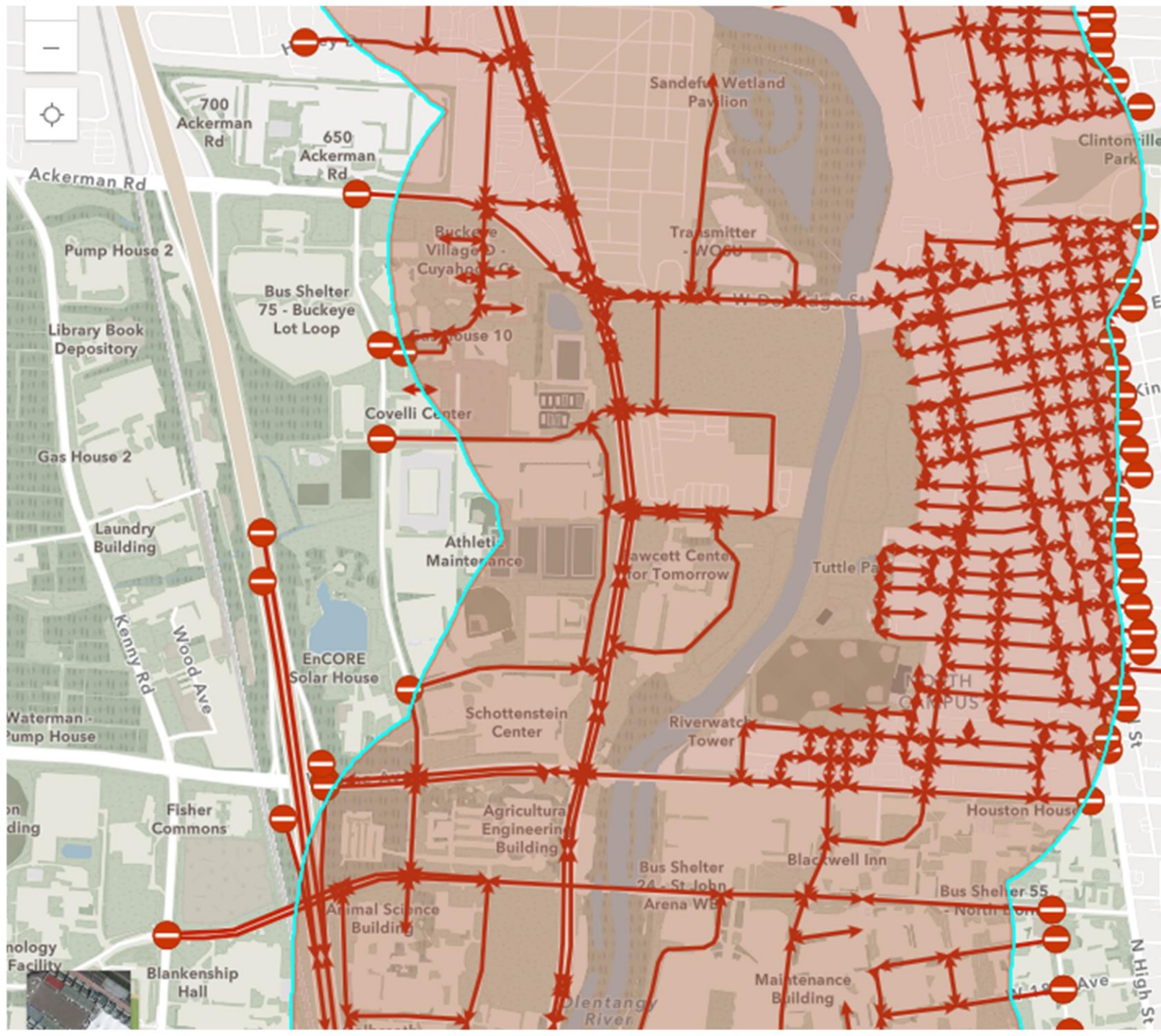
Profile

Line Width 9,66 m

Navigation icons: Home, Search, Layers, Full Screen, Refresh, Back, Forward





Navigation icons: Home, Search, Layers, Full Screen, Refresh, Back, Forward



Zoomen auf

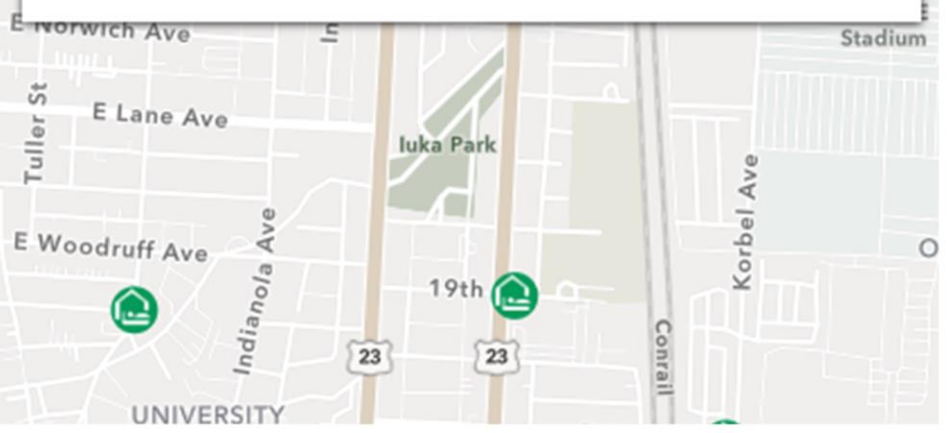
EVACUATION WARNING

-  **STAY ALERT**
Advantageous to evacuate but NOT required
-  [Find a shelter](#)

Details
A threat to life and property exists or is likely to exist in the immediate future. Individuals are NOT required to evacuate, however it would be to their advantage to do so.

Olentangy River Flooding

Last update: 1/23/24, 7:36 PM





ARIZONA EMERGENCY OPERATIONS DASHBOARD

Arizona County Viewers

SERRP



Community Lifelines



Weather

Watches and Warnings

0



Flooding

Flash Flood Reports

0



ESF 1 Transportation

AZ Average Gas Price

\$3.52 UL | \$3.79 D



ESF 2 Communications

Communications Disruptions

0



ESF 4 Firefighting

Current Wildfires

4

Acres Burned

121



ESF 5 Emergency Management

SEOC Activation Level

2

Partial

County EOC Activations

0

ESF 6 Mass Care

Current Shelters Open

0

ESF 8 Health

Health Emergency Reports

0

ESF 10 HAZMAT

Air Quality Monitors

0

Unhealthy+



ESF 11 Agriculture

Disease Reports

0

ESF 12 Energy

Power Outages: APS Customers

0

Power Outages: SRP Customers

82

ESF 15 Public Information

AZ Emergency Information Network



Geological Hazards

Arizona Earthquakes

2,6

Top Magnitude

Geographie ist die Basis der digitalen Zwillinge

Stuttgart Digital Twin
2023 Geofly GmbH, City of Stuttgart
Ultracam Osprey 4.1 / 250 km²
Data processed by Esri with ArcGIS Reality Studio



Enterprise-IT

Geospatial Platform
und Geobasisdaten

Kollaboration

Fach-
anwendungen

Realtime-
Data

AI

Der Raumbezug – Essenzieller Bestandteil für die Krisenbewältigung & Resilienz Stärkung

Effektive Kommunikation

Ganzheitliches Denken & Handeln

Monitoring

Vorhersage

Effizienzsteigerung

Einblicke verschaffen

IoT in Wert setzen

Agieren in Echtzeit

Zusammenhänge erkennen

Automatisierung

Performance-Optimierung

Modellierung

Visualisierung

Übergreifende Zusammenarbeit

Zur Bewältigung übergreifender Lagen

SCAN ME



Mareike Kortmann
Senior Business Development Manager
Federal and State Government
Esri Deutschland GmbH

m.kortmann@esri.de
esri.de